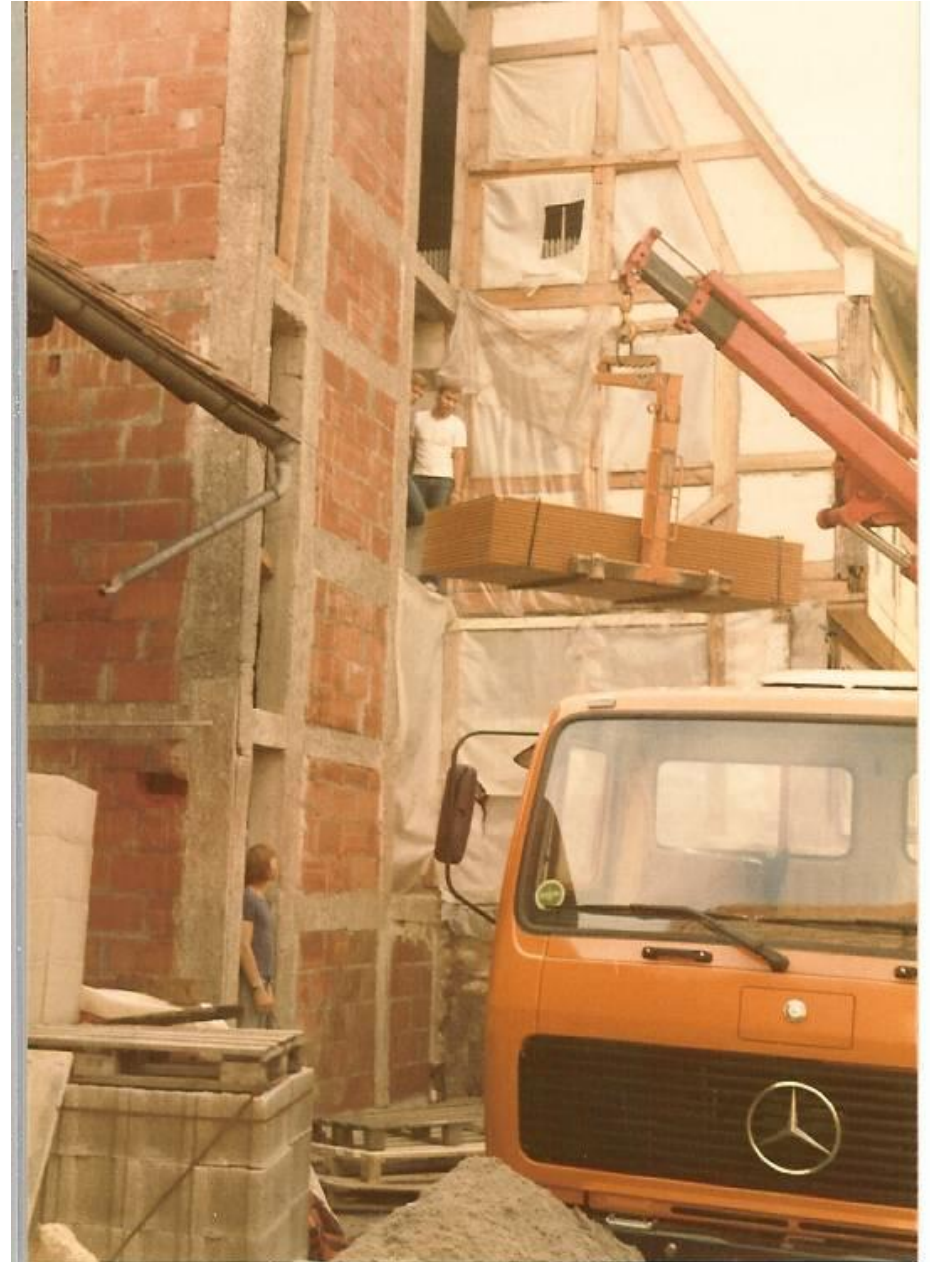


15. Anfuhr der Bodenplatten

Mit dem Kran des LKW der lokalen Baumarktfirma werden die 30 kg schweren Pressspan-Bodenplatten hochgehievt.

Im 1. OG stehen Ulli und Andy in Erwartung des „Einschwebens“ der Platten.

(Übrigens, der Architekt meinte, die Platten könnten wir über die provisorische Hühnertreppe gut hochtragen!)



Die Platten werden nun in Empfang genommen.

Ich musste vor dieser Abladung pro Zimmer genau überlegen, wie wir die Platten in den einzelnen Zimmern verlegen und daraus die genaue Menge ausrechnen, die wir in jedem Stockwerk benötigten.



Nun geht es ein Stockwerk höher bis an die äußerste Grenze des Ladekrans des LKWs.

Andy und Ulli warten auf die Ladung.



**Schafft es wohl der Kran bis zu dieser
Höhe?!**
Hoffentlich!



Ja, es ist mit dem letzten Millimeter genau beim längsten Ausfahren des Krans gelungen!

Wir haben uns damit viele schwere Arbeit erspart! Hohes Lob und große Anerkennung gebührt dem Fahrer der Baumarktfirma für diese großartige Leistung!!!

Auch die genaue Position des schweren LKWs am Treppenturm musste genau eingenommen werden, so dass der Kran die Lücke im Treppenturm erreichen konnte!

Nicht nur für die Betätigung des Krans, sondern auch für die schwierige haargenaue Einfahrt und noch mehr für die spätere rückwärts gefahrene Ausfahrt durch die enge Hofeinfahrt gilt dem Fahrer Dank und Hochachtung!

